

Samba PDC

By

Team Dosen IT-PENS

Objective

- Primary Domain Controller
 - Samba
 - Daemon Samba
 - Samba PDC
 - Konfigurasi Server PDC
 - Konfigurasi Client
 - Tips
 - Kesimpulan
-

Primary Domain Controller

- Primary ~ utama
 - Domain ~ sekelompok komputer jaringan yang saling bisa berkomunikasi
 - Controller ~ server yang memiliki hak untuk mengontrol user mana yang boleh bergabung dalam suatu domain
-

Samba

- ❑ Penghubung Windows dan UNIX
 - ❑ Sebagai File dan Print Server yang berbasis protokol SMB (Server Message Block)
 - ❑ Mampu berperan sebagai Primary Domain Controller
-

Daemon Samba

- smbld
 - nmbd
 - Program pendukung
 - Smbclient
 - Smbtar
 - Nmlookup
 - Smbpasswd
 - Smbstatus
 - Testparm
 - swat
-

Daemon smb

- Daemon yang memberikan layanan berbagi file dan printer dalam sebuah jaringan yang menggunakan protokol SMB
 - Memberikan otentikasi dan otorisasi bagi clientnya
-

Daemon nmbd

- ❑ Daemon yang memanfaatkan **Windows Internet Name Service (WINS)**
 - ❑ Membantu client untuk browsing di network neighborhood
-

Samba PDC

- ❑ Server Samba yang menjadi domain server
 - ❑ Dapat menjadi file server, print server , domain controller dll
 - ❑ File konfigurasi `/etc/smb.conf`
-

Konfigurasi PDC

- Variabel yang paling penting : domain logons, security dan OS level
 - domain logons = yes
 - security = user
 - encrypt passwords = yes
 - local master = yes
 - domain master = yes
 - preferred master = yes
 - os level = 65
 - wins support = yes
 - netbios name = jupiter
 - workgroup = solar
-

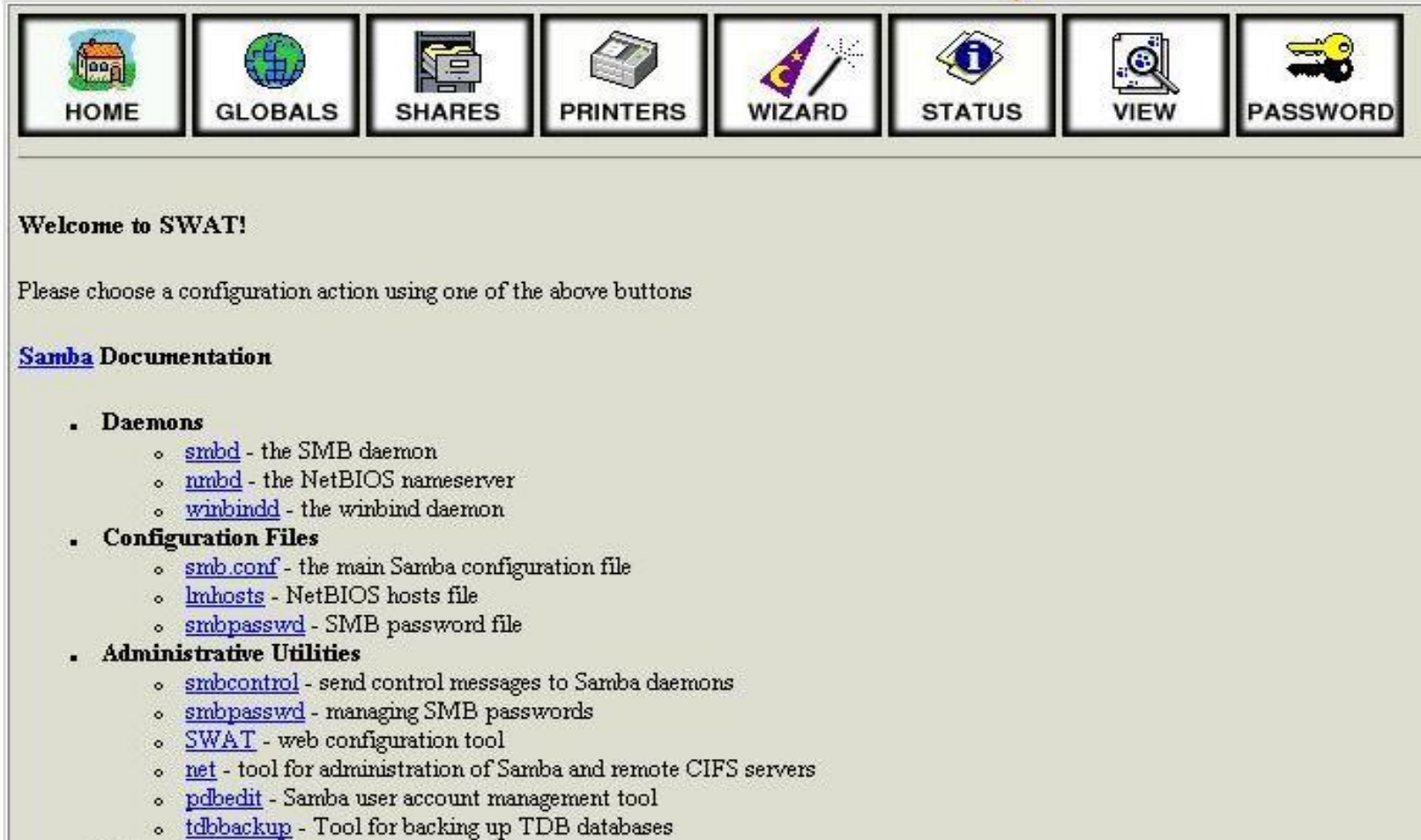
Keterangan

- ❑ Domain logons ~ menyatakan bahwa Samba akan difungsikan sebagai logon server ke dalam domain
 - ❑ Domain master, local master dan preferred master ~ agar Samba memenangkan status sebagai domain server
 - ❑ Security ~ agar setiap user harus melakukan validasi sebelum bergabung dengan domain
-

Keterangan

- ❑ netbios name ~ menyatakan nama komputer yang menjadi domain server
 - ❑ workgroup ~ menyatakan nama domain untuk jaringan
 - ❑ netlogon ~ mengatur netlogon yang selalu dibutuhkan dalam jaringan
 - ❑ Melakukan restart fungsi SMBD setelah file conf dimodifikasi
-

Administrasi melalui SWAT



The screenshot displays the SWAT web interface. At the top, there is a horizontal menu with eight buttons: HOME (house icon), GLOBALS (globe icon), SHARES (printer icon), PRINTERS (printer icon), WIZARD (magic wand icon), STATUS (info icon), VIEW (gears icon), and PASSWORD (key icon). Below the menu, the text reads "Welcome to SWAT!" followed by "Please choose a configuration action using one of the above buttons". Underneath, there is a section titled "Samba Documentation" with a bulleted list of links and descriptions.

Welcome to SWAT!

Please choose a configuration action using one of the above buttons

Samba Documentation

- **Daemons**
 - [smbd](#) - the SMB daemon
 - [nmbd](#) - the NetBIOS nameserver
 - [winbindd](#) - the winbind daemon
- **Configuration Files**
 - [smb.conf](#) - the main Samba configuration file
 - [lmhosts](#) - NetBIOS hosts file
 - [smbpasswd](#) - SMB password file
- **Administrative Utilities**
 - [smbcontrol](#) - send control messages to Samba daemons
 - [smbpasswd](#) - managing SMB passwords
 - [SWAT](#) - web configuration tool
 - [net](#) - tool for administration of Samba and remote CIFS servers
 - [pdbedit](#) - Samba user account management tool
 - [tdbbackup](#) - Tool for backing up TDB databases

Konfigurasi PDC

□ Direktori netlogon

- [netlogon] comment = The domain logon service
 - path = /usr/local/samba/netlogon
 - public = no
 - writeable = no
-

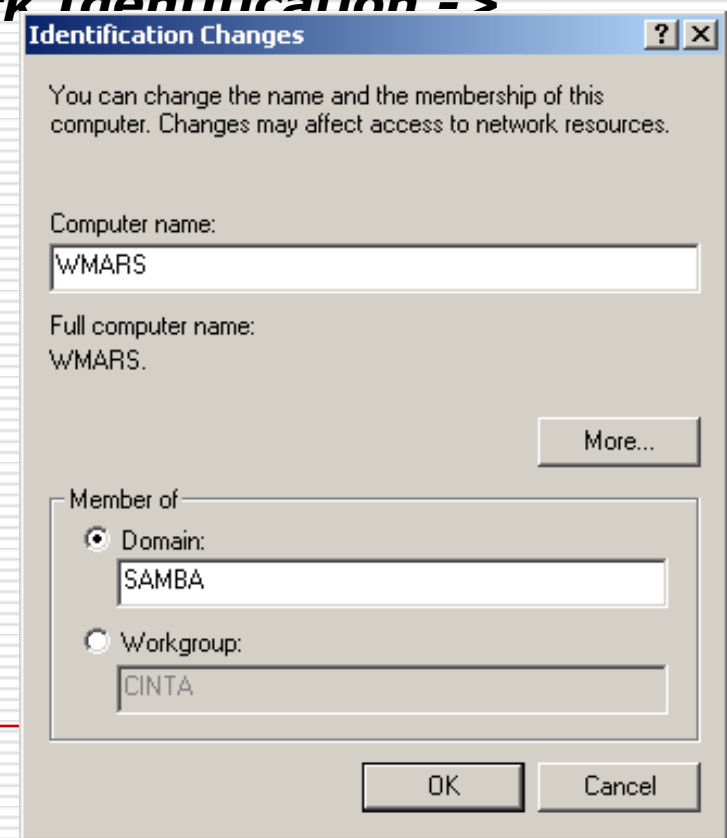
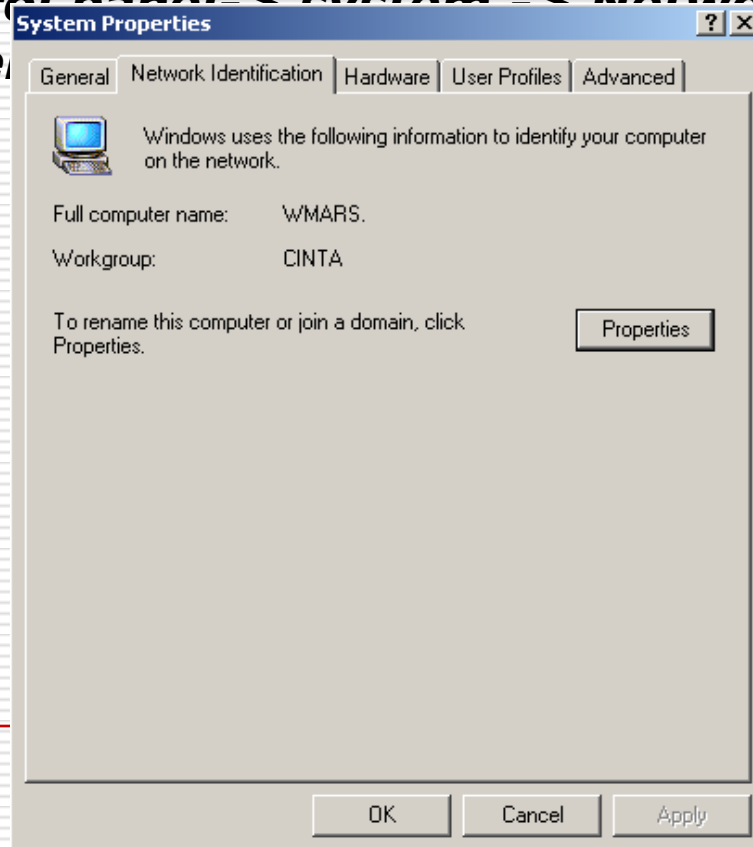
Konfigurasi Server

- Aktifkan servis samba.
 - `/etc/init.d/samba restart`
 - Menambahkan account komputer klien.
 - `useradd -d /dev/null -g 100 -s /bin/false -M WMARS$`
#merupakan nama mesin windows.
 - `smbpasswd -a -m WMARS$`
 - Menambahkan user administrator dan user biasa.
 - `smbpasswd -a root`
 - `useradd -d /home/nia -s /bin/bash -g users -m nia`
 - `smbpasswd -a nia`
 - Restart servis samba
 - `/etc/init.d/samba restart`
-

Konfigurasi Klien (Windows 2000)

- ❑ Menggabungkan klien dengan domain SAMBA.

• *control panel > system > Network Identification -> Properties*



Konfigurasi Server

- ❑ Memasukkan username dan password administrator (root).



Domain Username And Password

Enter the name and password of an account with permission to join the domain.

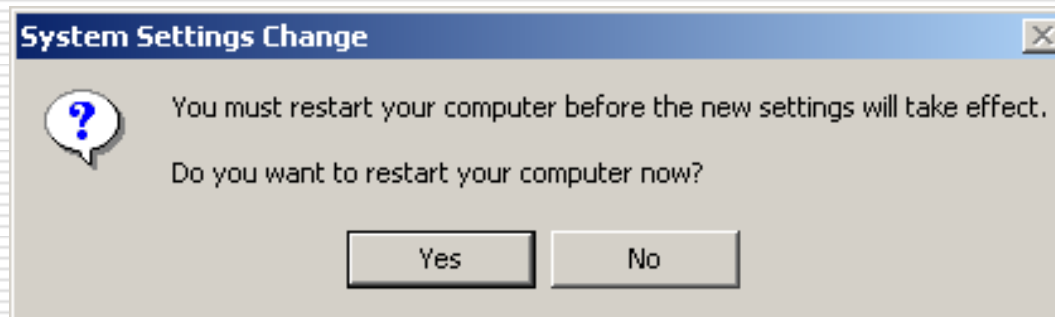
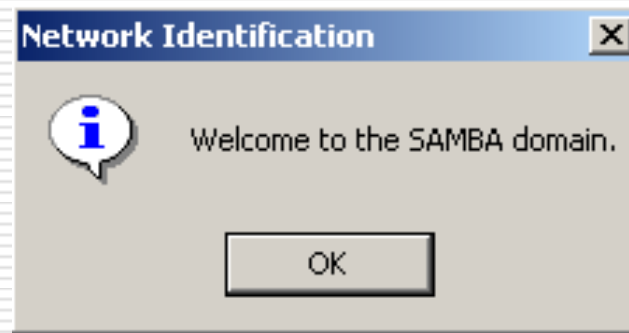
Name: root

Password: xxxxxxxxxxxx

OK Cancel

Konfigurasi Client

- ❑ Notifikasi tergabung dengan domain.



Tips

- ❑ Uji coba bisa dilakukan dengan login menggunakan username yang telah disediakan "nia".
- ❑ Terkadang terdapat permasalahan ketika akan bergabung dengan domain. Hal ini bisa diselesaikan dengan melakukan editing registry.

- ***HKEY_LOCAL_MACHINE -> S***
- ***-> Netlogon -> parameters ->***
- ***Ubah value menjadi 0***
- ***Base menjadi hexadecimal***



-> Services

Kesimpulan

- Kita telah pelajari :
 - Primary Domain Controller
 - Samba
 - Daemon Samba
 - Samba PDC
 - Konfigurasi Server PDC
 - Konfigurasi Client
-

Latihan Soal

- Install sebuah server Samba jadikan sebagai server PDC dengan client windows dan linux
-